

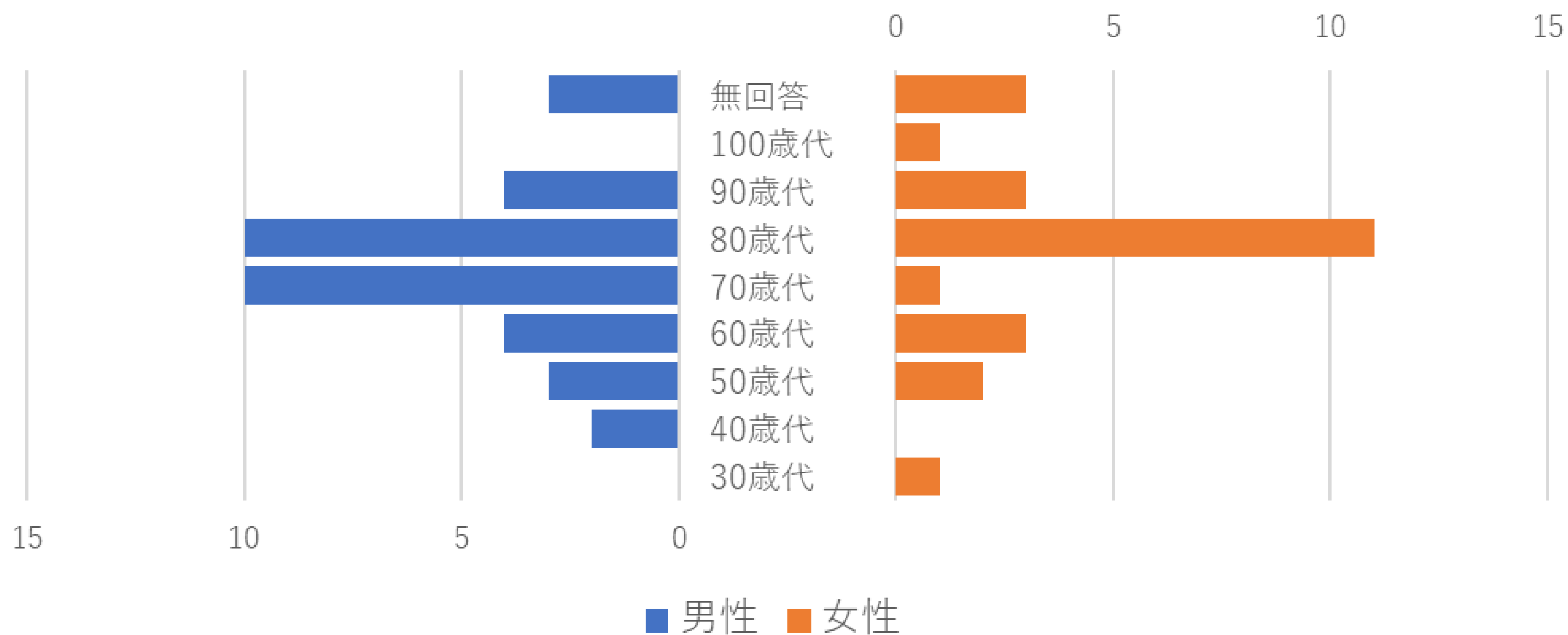
# 入院患者さんに病院食アンケートを実施（2024.3月）

栄養管理室では、より良い病院食を提供できるように、入院患者さんに定期的にアンケートを実施しています

# 入院患者さんに病院食アンケートを実施（2024.3月）

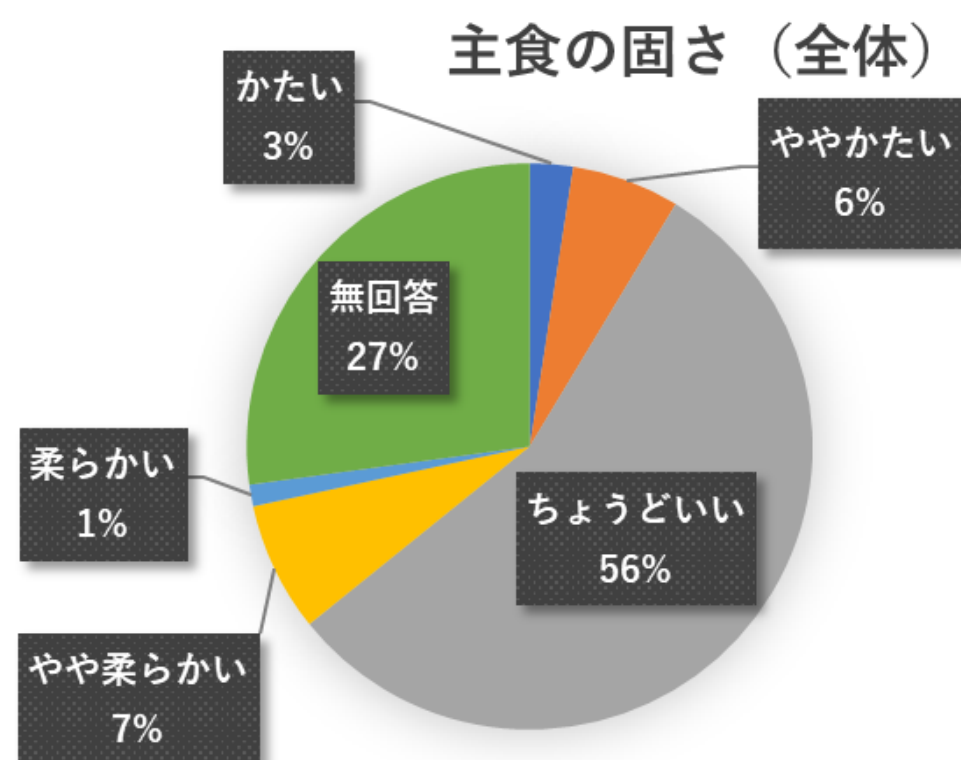
## 回答者の年齢・性別集計

### 年齢・性別区分

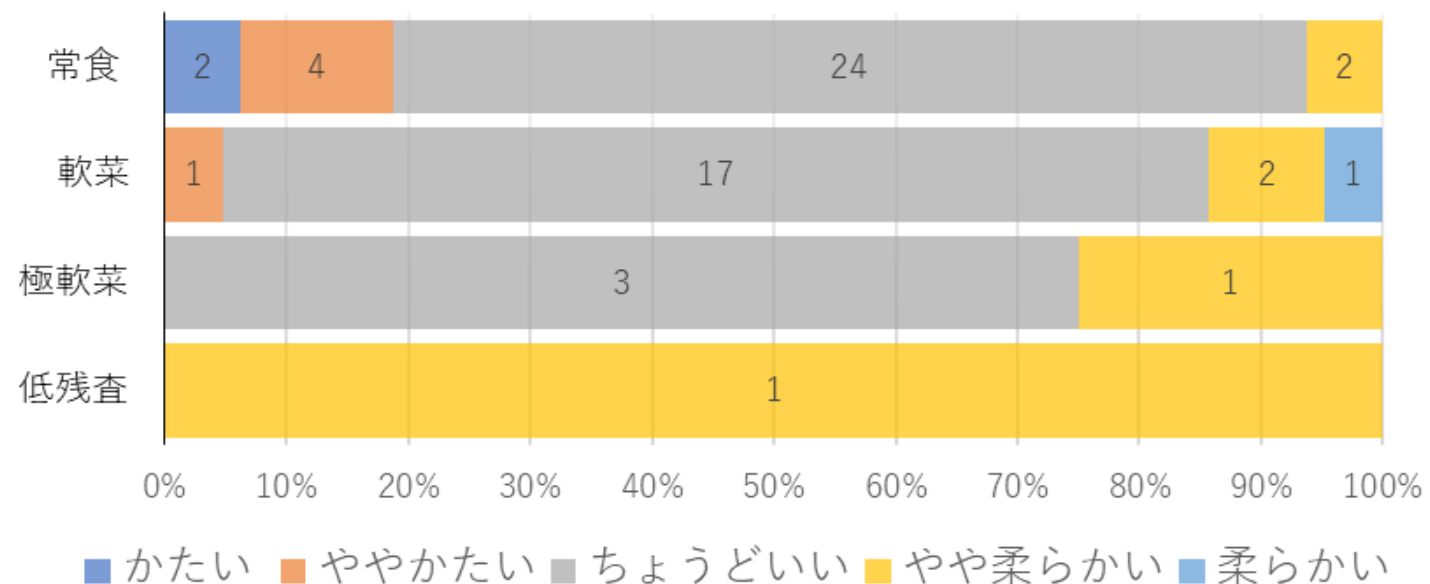


# 入院患者さんに病院食アンケートを実施（2024.3月）

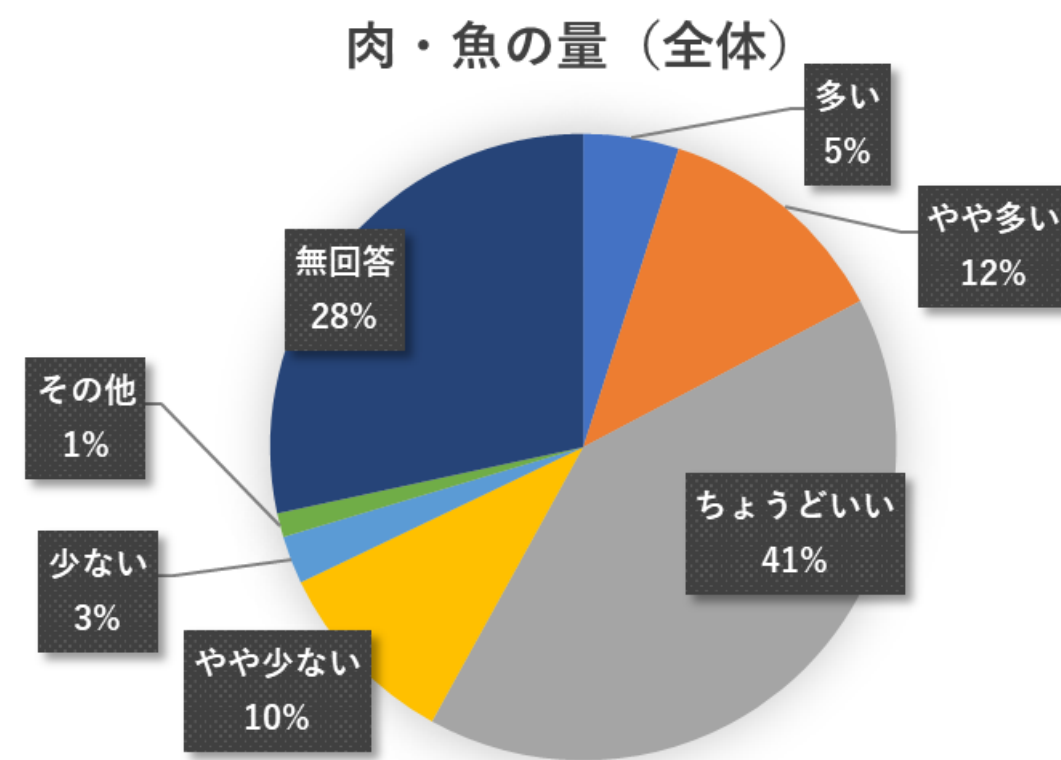
## 1：主食の固さ



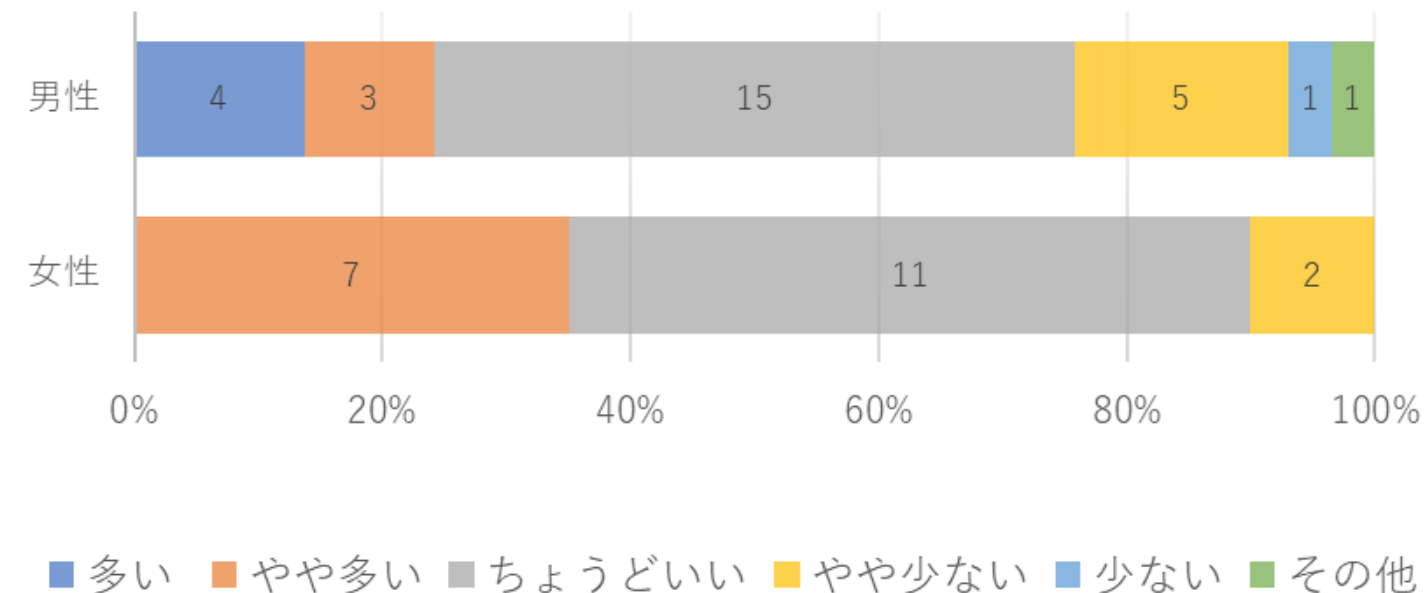
主食の固さ（食種別）



## 2：肉や魚の量

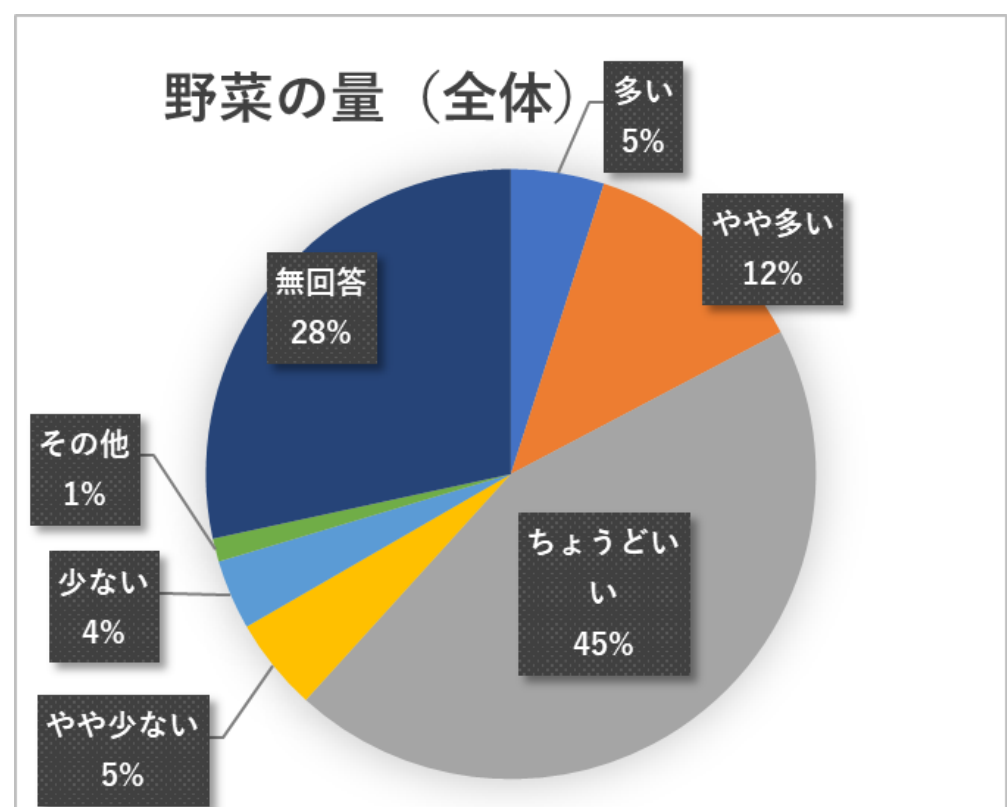


肉・魚の量（男女別）

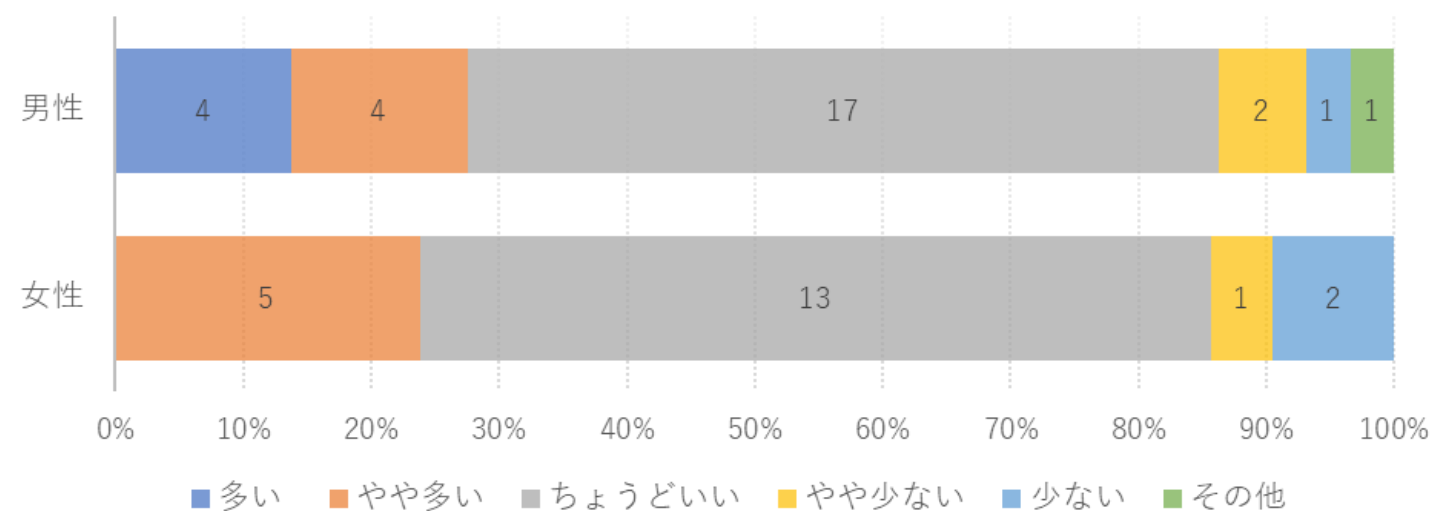


# 入院患者さんに病院食アンケートを実施（2024.3月）

## 3：野菜の量

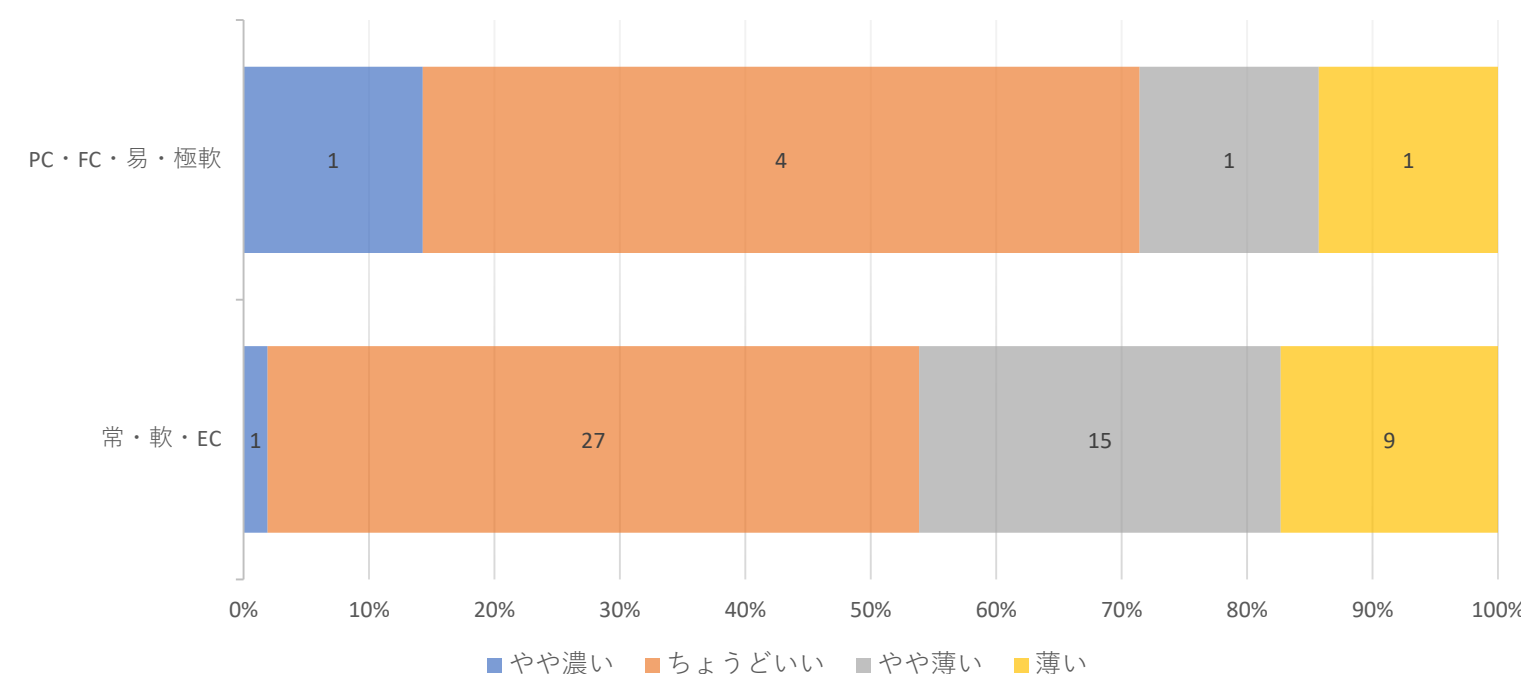


### 野菜の量（男女別）

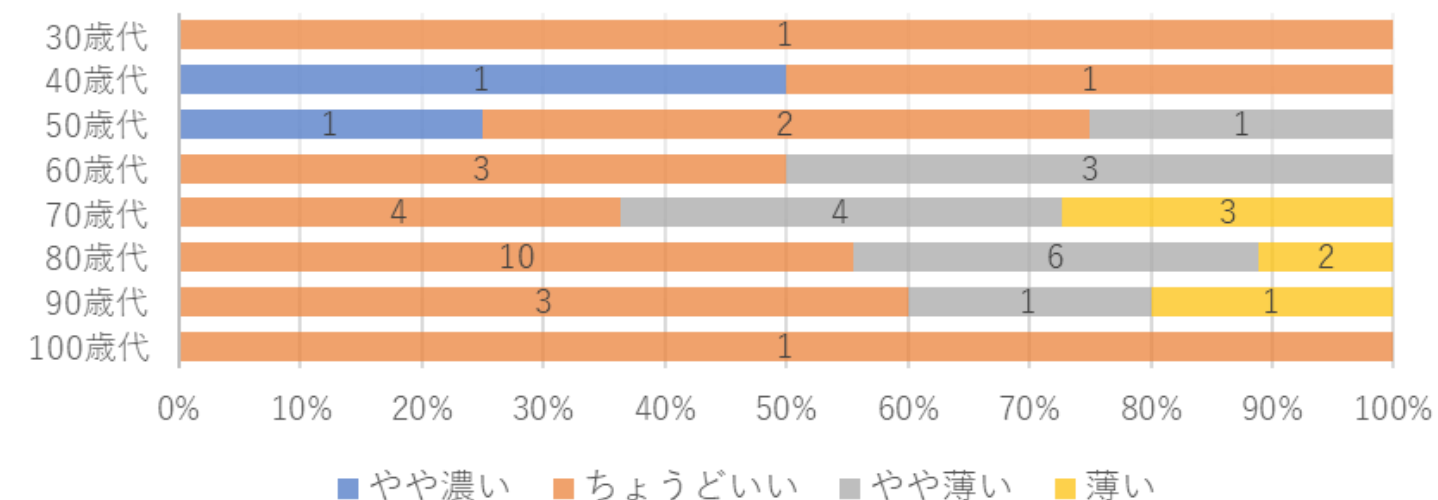


## 4：味付け

### 味付け（食種別）

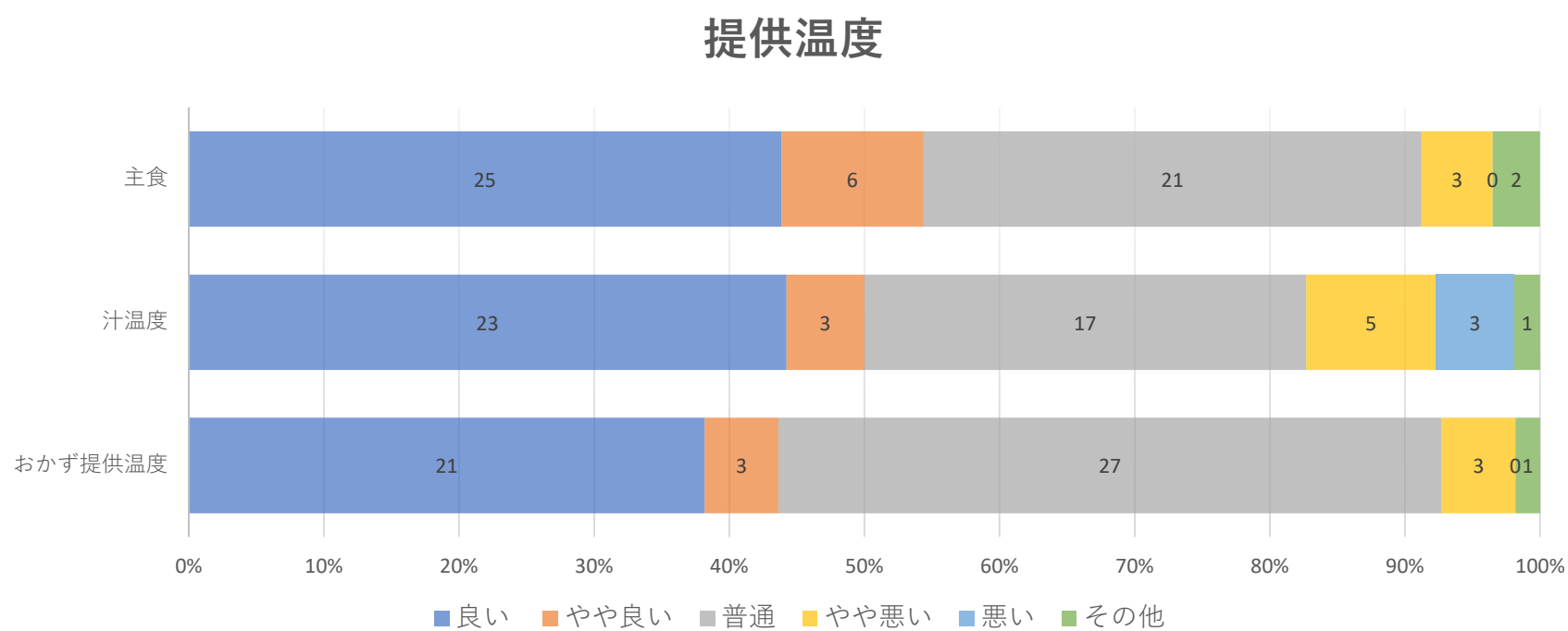


### 味付け（年齢別）

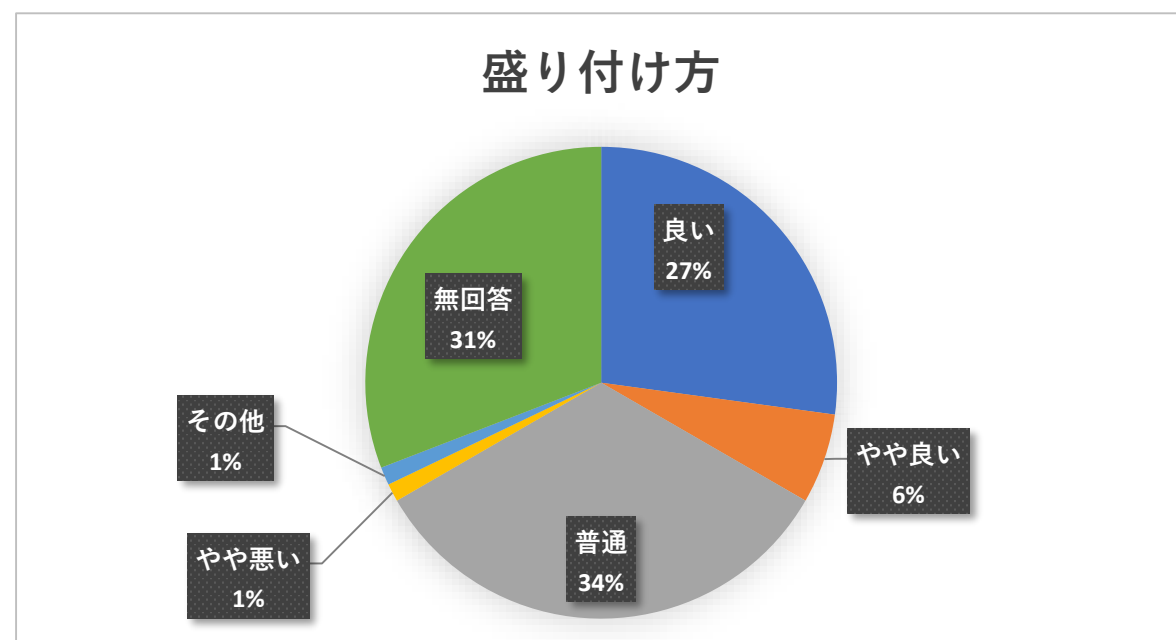


# 入院患者さんに病院食アンケートを実施（2024.3月）

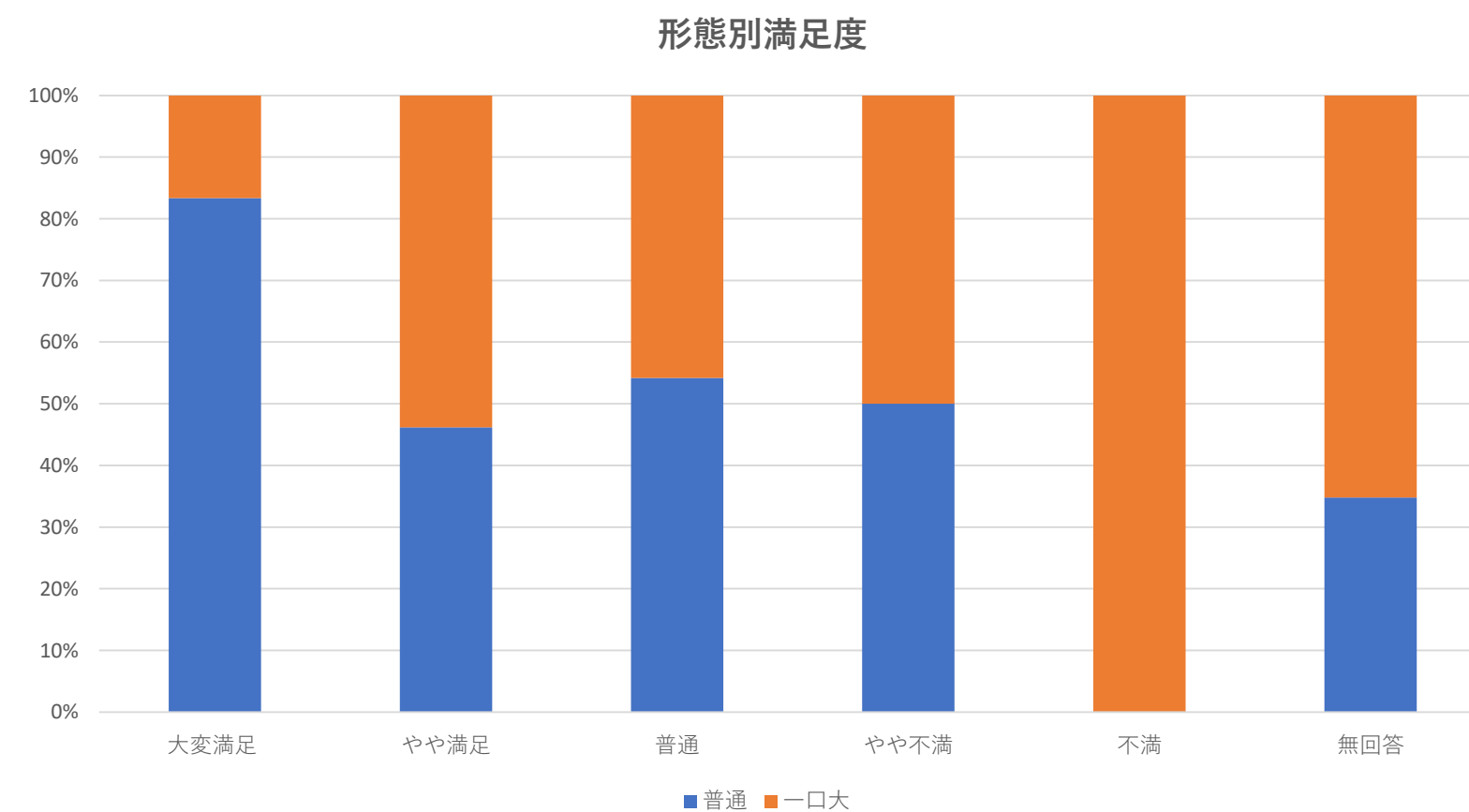
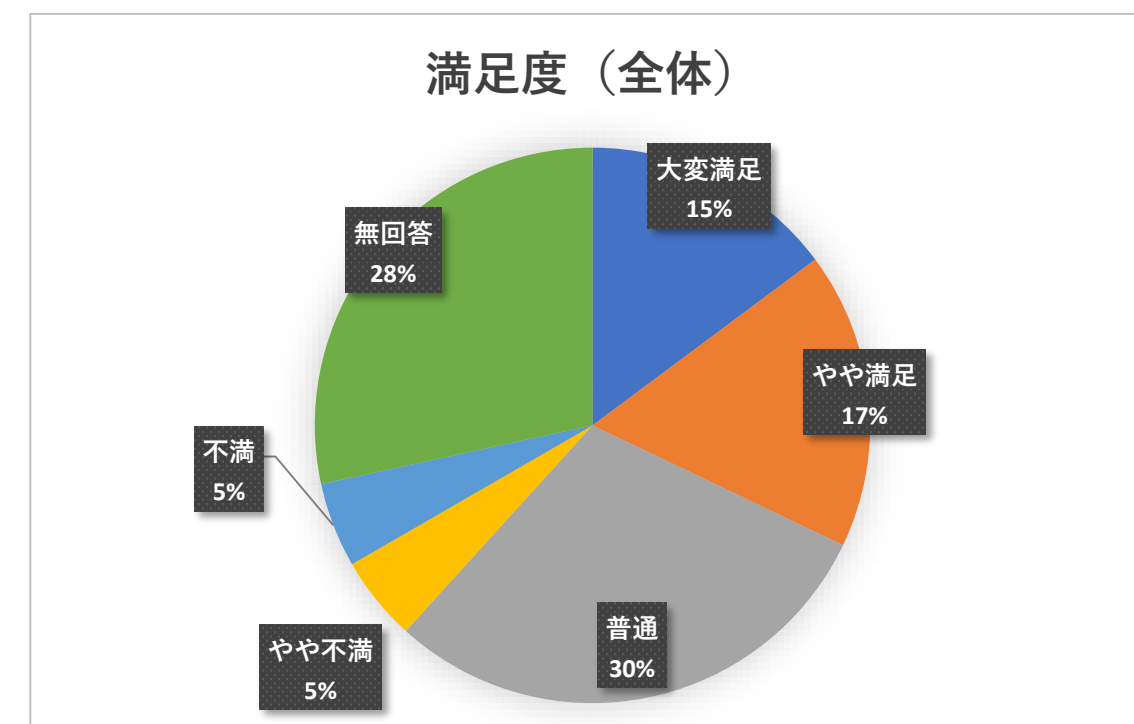
## 5：料理の提供温度



## 6：盛り付け方



## 7：満足度



# 入院患者さんに病院食アンケートを実施（2024.3月）

頂いたご意見をもとに、皆様に喜んでいただける  
病院食が提供できるよう、努力して参ります  
ご協力、ありがとうございました。