



医療法人徳洲会

大和徳洲会病院
Yamato Tokushukai Hospital

Y's Diary

Y'S Diary

Yamato Tokushukai
Hospital Freepaper

2025
Vol.1

WAVE治療導入

外来診察時の呼び出し方法
変更のお知らせ

診察券&マイナンバーカード

公開医療講演

講演&クリスマスコンサート

出張講演

中学生の職場体験

病院からのお知らせ

診療科紹介



日本医療機能評価機構

（財）日本医療機能評価機構認定病院

医療法人徳洲会

大和徳洲会病院

YAMATO TOKUSHUKAI HOSPITAL

Instagram



YAMATOTOKUSHUKAI

WAVE治療導入

WAVEとは経尿道的水蒸気治療のことで、水蒸気の熱を利用して前立腺を退縮させる**前立腺肥大症の治療方法**の一つです。



WAVE 治療機器【Rezumi システム】



泌尿器科

専門分野

泌尿器科一般
性感染症

専門医・認定医等

日本泌尿器科学会 専門医 / 指導医

日本性感染症学会 代議員 / 認定医

泌尿器科 部長

遠藤 勝久

Katsuhisa Endo

東京慈恵会医科大学卒

WAVE 治療では手術時間は 5～10 分、出血はほぼ無く、入院期間も 2 泊 3 日と体への負担が少ない治療となります。

前立腺肥大症でお悩みの方は泌尿器科へご相談ください。

NEWS

外来診察時の呼び出し方法変更のお知らせ

お 呼 び 出 し 方 法

「診察室前」での患者さんの呼び出しについて、当院ではこれまでお名前でお呼びしていましたが、プライバシーの観点から、令和6年12月1日より、**「受付番号」**でお呼びする方法に変更いたしました。



原則として

最初は**「受付番号」**でお呼びしますが応答がない場合は**「お名前」**でお呼びしますので、ご了承下さい。

また、ご案内の際、**各検査室や会計窓口ではこれまで通り「お名前」**でお呼びしますので、ご了承下さい。

* 診察の内容等により、呼び出しが受付番号順にならない場合がありますが、ご理解くださいますようお願い申し上げます。



お問い合わせ **大和徳洲会病院** TEL:046-264-1111 (代表)

当院の診察券 & マイナ



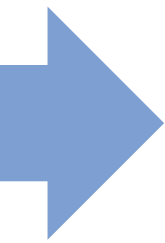
診察券で
自動受付

有人受付に並ばなくてもOK

ナンバーカードがあれば 簡単 自動受付 !!



※公費負担医療助成制度（難病、ひとり親、障がい、小児等）の「受給者証」「医療証」は、現状ではマイナンバーカードで確認できませんので必ず有人の窓口にお持ちください。



そのまま診察受付へ

公開医療講演

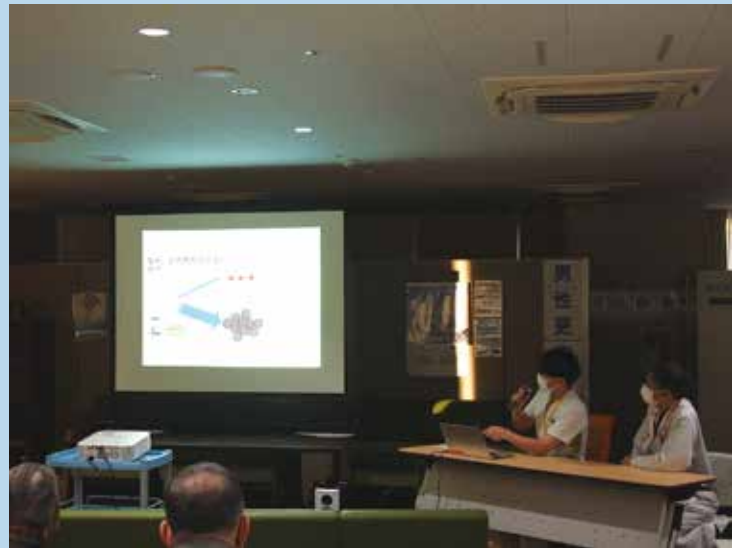
11月 竹上副院長が『胃がんの化学療法』をテーマに講演を行いました。



◀ 講義をする竹上副院長



講義をする化学療法チームの薬剤師▶



➡ 当院では地域の皆様の健康増進や疾患に関する理解を深めていただくため、公開医療講演を行っています。

当院の公開医療講演はヤマトン健康ポイント対象事業です



講演 & クリスマスコンサート



12月 清水名誉院長が『運動して認知症を防ぎましょう』をテーマに講演を行い、講演後にクリスマスコンサートを開催しました。



▲講義をする清水名誉院長

多くの方にご来場いただき、誠にありがとうございました。



▼サックス奏者
タカハシユウマさん



出張講演

桜丘学習センター様からの依頼で「ヒートショック」をテーマに出張講演を行いました。



◀ 講義をする川本医師



◀ 予防体操の実演を行う大須賀理学療法士

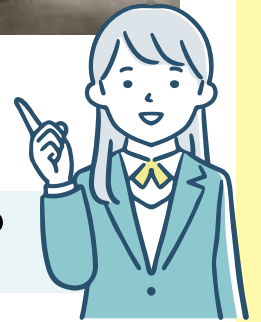
当院では地域の皆様の健康増進や疾患に関する理解を深めていただくため、出張講演を承っております。

お気軽に広報担当までお問い合わせください!

koho@yth.or.jp

中学生の職場体験を行いました

近隣の中学生を対象に職場体験会を実施しました



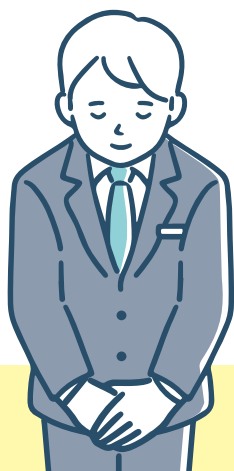
参加者の声

病院という一つの組織のために様々な職種の方が連携を取り合い、一人の患者様に向かっている姿を見てチームワークの大切さを学びました。



救急車の中や手術室など、普段なら入れないような所を見させていただき、とても貴重な体験になりました。

参加者の声



病院見学や職場体験をご希望の方は
総務課までご連絡ください 046-264-1111 (代表)

病院ボランティア募集

病院ボランティアさんの募集を開始いたしました。あなたのお力を貸していただけませんか？



絵画・アート募集



病棟デイルーム、ロビー、待合室に皆様からお寄せいただいた作品を展示させていただきます。病院での展示に相応しい作品であればプロアマ問いません。是非お問い合わせください。

病院見学募集

「病院の中を見たい」「将来病院で働きたい」そんな方は是非当院にお越し下さい。

完全予約制となりますので、事前にご連絡をお願いいたします。



出張医療講演募集



病院で働いている人の話を聞きたい！病気について詳しく知りたい！ということはありませんか？当院では、地域住民の皆様の疾病予防・健康増進のため、参加費無料の出張医療講演を承っております。テーマをご提案いただければ、当院の職員がお伺いし、講演させていただきます。

お問い合わせ **大和徳洲会病院 広報担当**
TEL:046-264-1111(代表) E-mail:koho@yth.or.jp

診 | 療 | 科 | 紹 | 介

内科系

- 内 科
- 神 經 内 科
- 消化器内科
- 成 人 病 科
- 糖尿病内科
- 総合診療科
- 呼吸器内科
- 総 合 内 科
- リウマチ科
- 循環器内科
- 腎 臓 内 科
- 婦 人 科

外科系

- 外科・消化器外科
- 心臓血管外科
- 乳 腺 外 科
- 泌 尿 器 科
- 呼吸器外科
- 脳神経外科
- 整 形 外 科
- 頭 痛 外 来
- 形 成 外 科
- 皮 膚 科

専門 診療科

- 小 児 科
- 眼 科
- 耳鼻咽喉科
- 救急科 (ER)



病院駐車場のご案内

用途	料金	精算方法
外来患者様	入庫から30分無料 5時間まで200円 以降100円/30分	医療費領収書に印字されたバーコードを精算機にかざしてください
透析患者様 ドック受診の方	無 料	1階受付で駐車サービス券をお受け取りになり、QRコードを精算機にかざしてください
面会の方 一般利用の方	入庫から30分無料 以降300円/60分	駐車券・割引券の発行はございません 出庫前に事前精算機をご利用ください

1日最大料金 ※当日24時まで	月～金曜	土曜・日・祝日 (※第3土曜除く)	毎月第3土曜日
	¥1,100	¥700	最大料金なし

ご精算方法

- 車両ナンバー4桁を入力し「決定」をタッチしてください

車両ナンバーが不明な場合は、おおよその入庫時刻から検索できます
- 再度ご確認ください
よろしければ「はい」をタッチしてください

同じナンバーが複数車両ある場合は、車両選択画面が表示されます
- 医療費領収書のバーコード
または駐車サービス券の印刷面を
読み取り顔にかざしてください

タイムズチケットをご利用の方は、お支払方法選択へお進みください
- お支払方法をタッチし
ご確認の上、お支払いください

お支払方法により異なりますので、画面に従ってお進みください



駐車車両制限サイズ

全 長 : 5,000mm
全 幅 : 1,900mm
全 高 : 2,100mm
総重量 : 2,000kg



問い合わせ先: タイムズ24株式会社厚木営業所
TEL: 046-230-5531



医療法人徳洲会

大和徳洲会病院

<http://www.yth.or.jp/>

大和徳洲会病院

検索



046-264-1111 (代表)

健康管理センター

050-1809-4415 (受付専用 AI 電話)